

# Vepco

## SUMIDEROS

### DESCRIPCIÓN:

Los sumideros "VEPCO", son elementos prefabricados diseñados para garantizar el sello en el encuentro entre la impermeabilización de membranas bituminosas (asfálticas) y el sistema sanitario de una edificación.

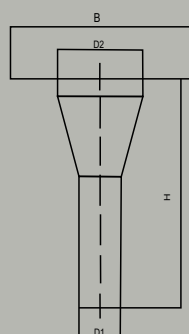
Se recomienda su uso en jardines - jardineras, contrapisos y/o techumbres.

Puede ser sumideros simples o tener trampa para gravilla.

El Vepco viene en dos presentaciones con tubo de acero inoxidable o tubo de aluminio.

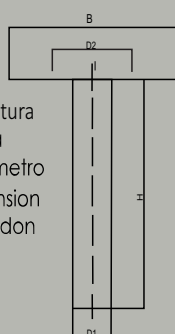
La presentación con tubo de acero inoxidable esta diseñado para aquellos casos especiales en que los fluidos a los que estará expuesto sean químicos o líquidos que puedan dañar el aluminio.

### CARACTERÍSTICAS:



Vepco AL 302  
 Vepco AL 303  
 Vepco AL 304  
 Vepco AL 506

Nomenclatura  
 H = altura  
 D2 = diametro  
 B = dimension de faldon



Vepco AX 302  
 Vepco AX 303  
 Vepco AX 304  
 Vepco AX 506

ALUMINIO	H	D2	B
Vepco AL 302	300 mm	2"	300 mm
Vepco AL 303	300 mm	3"	300 mm
Vepco AL 304	300 mm	4"	300 mm
Vepco AL 506	500 mm	6"	500 mm
ACERO INOXIDABLE	H	D2	B
Vepco AX 302	300 mm	2"	300 mm
Vepco AX 303	300 mm	3"	300 mm
Vepco AX 304	300 mm	4"	300 mm
Vepco AX 405	400 mm	5"	500 mm
Vepco AX 506	500 mm	6"	500 mm

### VENTAJAS:

- \* Diseño específico según norma UNE104401:2013.
- \* Respetuoso con el medio ambiente.
- \* Compatibilidad con SBS y APP.
- \*Garantía confiable

### MODO DE APLICACIÓN:

Inserte el sumidero en la rampa después de colocar la primera capa de impermeabilización  
 Suelde la placa de horquilla de elastómero en la primera capa de sellado.

Aplicar la segunda capa de impermeabilización mediante el sellado térmico.

Después de permitir que el revestimiento de sellado se enfríe corte con cuidado el orificio.

Se instala mediante una antorcha de propano de termo soldadura.